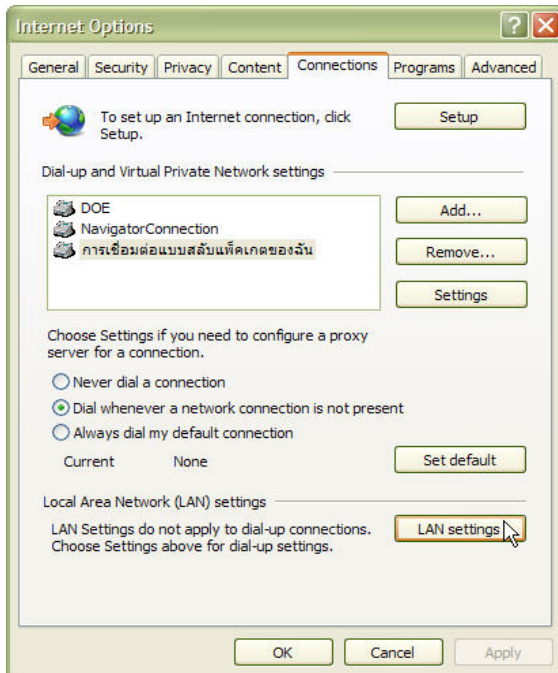
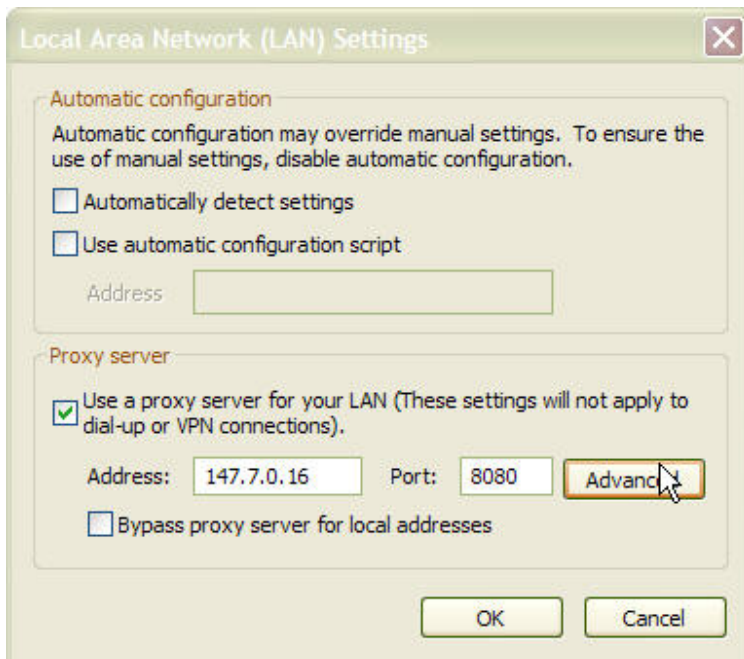


วิธีการ set ค่า Internet Option กรณีใช้งาน Proxy

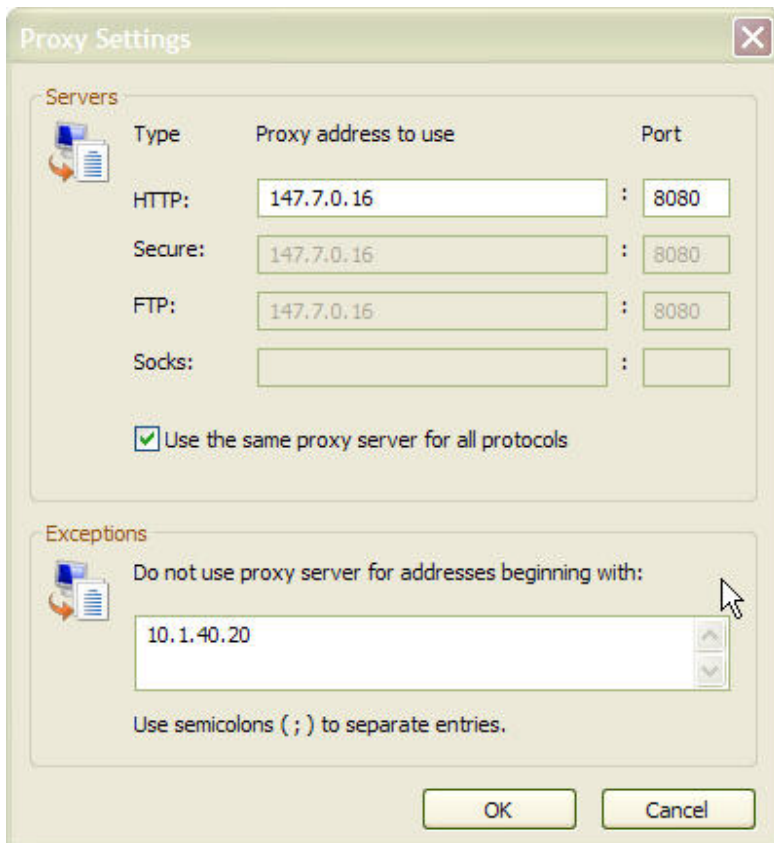
1. เปิด Internet Explorer
2. เลือก Tools แล้ว Click ที่ Internet Options
3. เลือก Connections แล้ว Click ที่ Lan Setting



4. ใน Proxy Server ให้เลือก Advanced



5. ใน Exceptions ให้ใส่ IP address ของเครื่อง Server (IP 10.1.40.20)



หมายเหตุ ในการทำแบบนี้จะช่วยให้เครื่องที่ใช้งานระบบ LMI II สามารถใช้ Internet และทำงานพร้อมกันได้ และจะช่วยให้ใช้งานระบบ LMI II เร็วขึ้นคือ เมื่อมีการเรียกใช้ Program เครื่อง Client จะส่งค่าประมวลผลไปที่ Server เลยโดยไม่ผ่าน Proxy