

รายงานผลการวิจัย

เรื่อง

สาเหตุที่ผู้สมัครงานไม่ไปทำงานกับนายจ้างที่ติดต่อจ้างงาน :
ศึกษาเฉพาะกรณีบริษัทในกิจการอิเล็กทรอนิกส์และคอมพิวเตอร์

โดย กรมการจัดหางาน

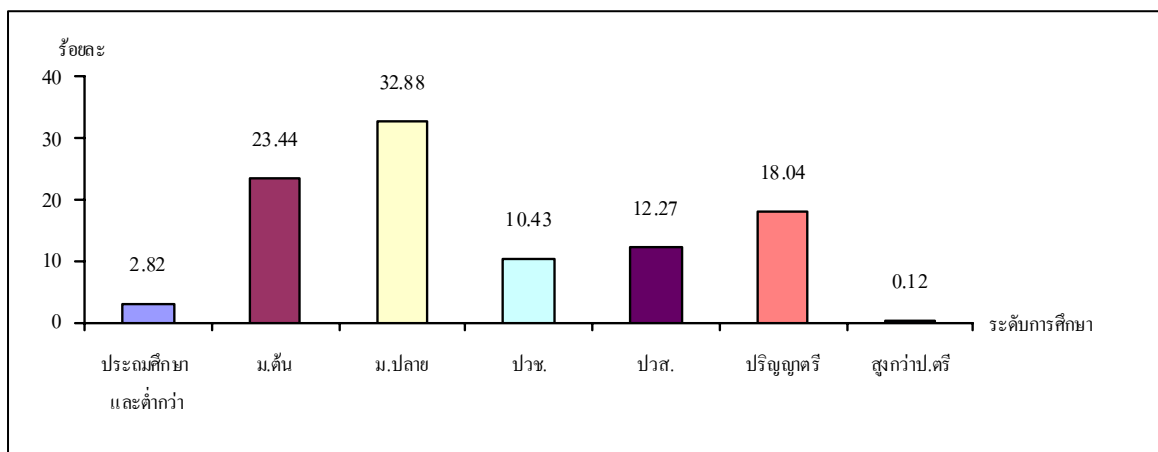
กรมการจัดหางานได้รับแจ้งจากสถานประกอบการผู้ผลิตในกิจการอิเล็กทรอนิกส์และคอมพิวเตอร์ขนาดใหญ่ว่าขาดแคลนแรงงานจำนวนมาก เพื่อให้สามารถแก้ไขปัญหาดังกล่าวได้โดยเร็ว กรมฯ จึงได้มอบข้อมูลผู้สมัครงานให้สถานประกอบการดังกล่าว เพื่อทำการติดต่อกับผู้สมัครงานโดยตรง ซึ่งสถานประกอบการ ได้ทำการติดต่อกับผู้สมัครงานโดยใช้ข้อความสั้นทางโทรศัพท์ (Short Message Service : SMS) จำนวน 10,839 คน ผลปรากฏว่ามีผู้มาสมัครงานกับบริษัทเพียง 22 คน กรณีดังกล่าวทำให้มีข้อสงสัยว่าเหตุใดผู้สมัครงานจึงไม่ไปทำงานกับนายจ้างที่ติดต่อจ้างงาน กรมฯ จึงได้มอบหมายให้กองวิจัยตลาดแรงงานทำการวิจัยเพื่อหาคำตอบดังกล่าว

ในการวิจัยครั้งนี้เป็นการวิจัยเชิงสำรวจ (Survey Research) โดยใช้รายชื่อผู้สมัครงานจำนวน 10,839 คน ที่บริษัทฯ ติดต่อจ้างงานเป็นประชากรในการศึกษาและกำหนดขนาดตัวอย่างโดยใช้สูตรกำหนดขนาดตัวอย่าง $n = \frac{N k^2 V^2}{k^2 V^2 + N E^2}$ โดยใช้สัมประสิทธิ์ความผันแปรเท่ากับ 1 และความคลาดเคลื่อนเท่ากับ 7 เปอร์เซ็นต์ ได้ขนาดตัวอย่างที่ต้องการ จำนวน 732 คน แต่เพื่อให้เกิดความน่าเชื่อถือมากยิ่งขึ้น กองวิจัยตลาดแรงงาน จึงกำหนดตัวอย่างเพิ่มเติมเป็น 800 คน โดยใช้วิธีการสุ่มตัวอย่างแบบเป็นระบบเส้นตรง (Linear Systematic Sampling) และทำการเก็บรวบรวมข้อมูลทางโทรศัพท์ (Telephone Interview) ผลการวิจัยปรากฏ ดังนี้

1. ข้อมูลทั่วไป

กลุ่มผู้สมัครงานในการศึกษานี้มีอายุเฉลี่ย 23 ปี เป็นผู้สำเร็จการศึกษาในระดับมัธยมศึกษาตอนปลายมากที่สุด รองลงมาคือ ระดับมัธยมศึกษาตอนต้น และระดับปริญญาตรี คิดเป็นร้อยละ 32.88 23.44 และร้อยละ 18.04 ตามลำดับ ปรากฏตามแผนภูมิที่ 1

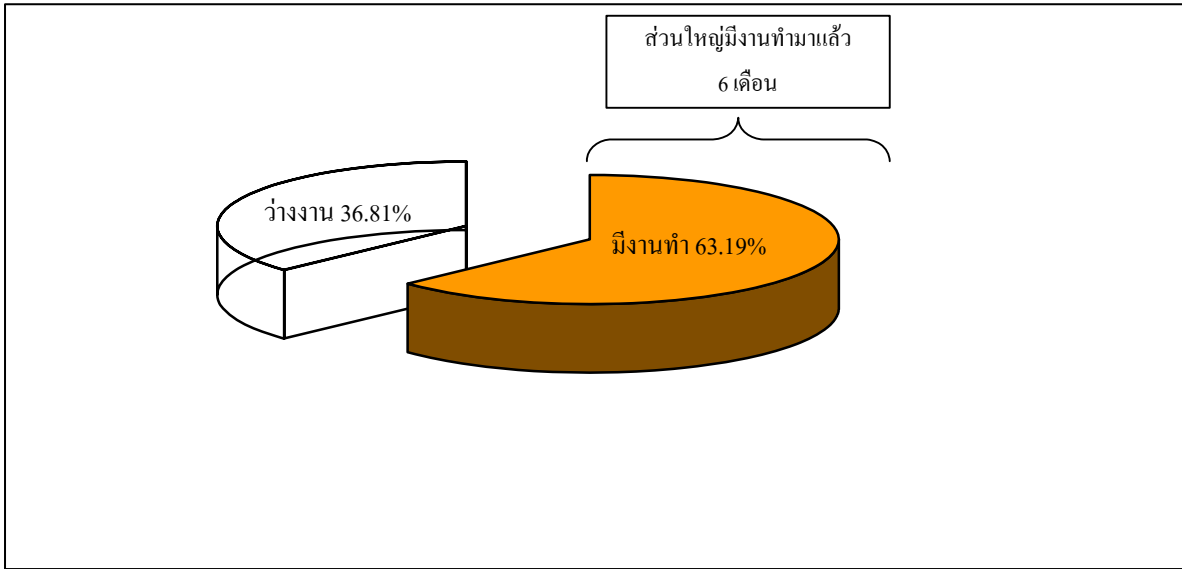
แผนภูมิที่ 1 ร้อยละของผู้สมัครงานจำแนกตามระดับการศึกษา



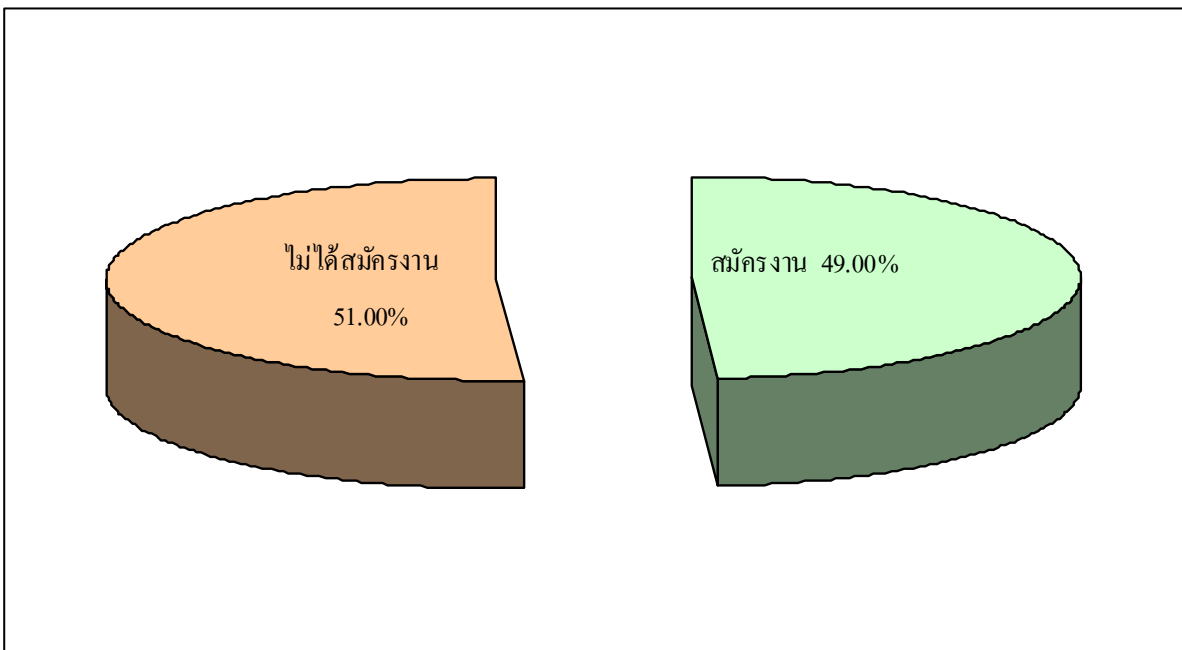
2. สถานภาพการมีงานทำ

เมื่อพิจารณาสถานภาพการมีงานทำพบว่า ส่วนใหญ่มีงานทำ คิดเป็นร้อยละ 63.19 และ ยังว่างงานร้อยละ 36.81 โดยกลุ่มที่มีงานทำส่วนใหญ่มีงานทำมาแล้วไม่ต่ำกว่า 6 เดือน ปรากฏตาม แผนภูมิที่ 2 และเมื่อพิจารณาเฉพาะกลุ่มที่ว่างพบว่าเกินกว่าครึ่ง (ร้อยละ 51.00) ไม่ไปสมัครงาน ปรากฏตามแผนภูมิที่ 3

แผนภูมิที่ 2 ร้อยละของสถานภาพการมีงานทำ



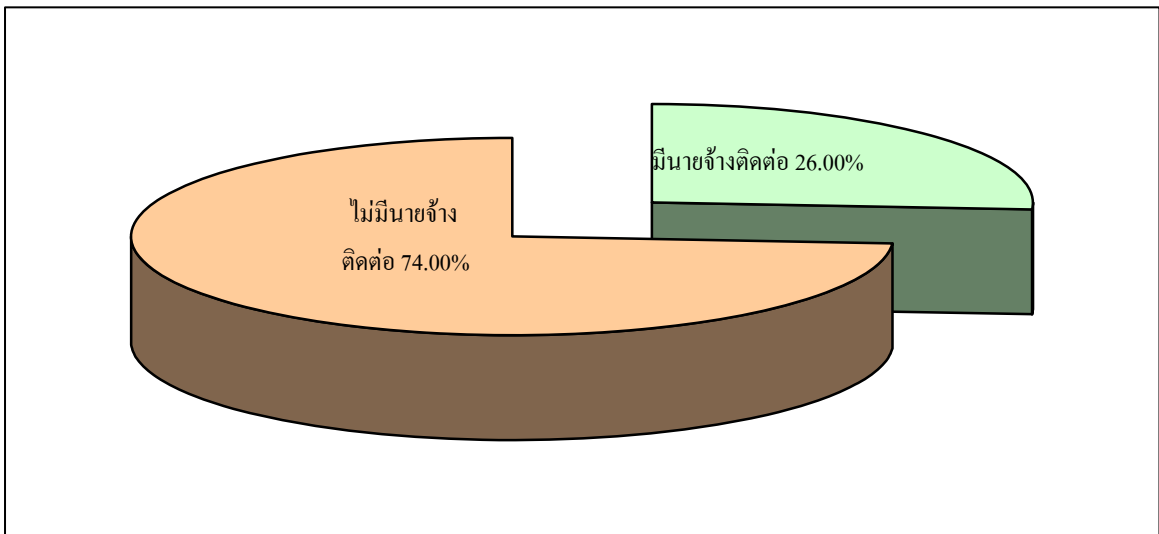
แผนภูมิที่ 3 ร้อยละการสมัครงานของผู้ที่ยังว่างงาน



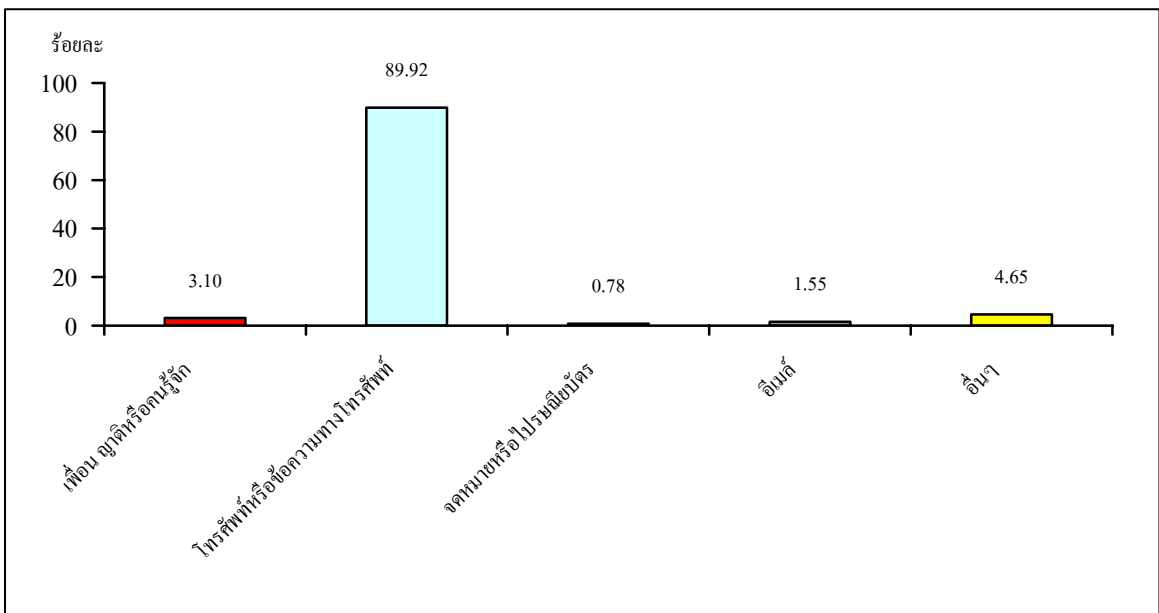
3. วิธีการที่นายจ้างติดต่อจ้างงาน

จากการศึกษาพบว่า กลุ่มที่ยังว่างงานส่วนใหญ่ร้อยละ 74.00 ไม่มีนายจ้างติดต่อเพื่อให้ไปทำงานมีเพียงร้อยละ 26.00 เท่านั้นที่นายจ้างติดต่อเพื่อให้ไปทำงานปรากฏตามแผนภูมิที่ 4 ทั้งนี้พบว่า นายจ้างใช้วิธีการติดต่อกลุ่มที่ยังว่างให้ไปทำงาน โดยวิธีการ โทรศัพท์หรือส่งข้อความทางโทรศัพท์มากที่สุดคิดเป็นร้อยละ 89.92 รองลงมา คือ ติดต่อผ่านเพื่อน ชุมชน หรือคนรู้จัก ร้อยละ 3.10 และติดต่อทาง อีเมลร้อยละ 1.55 ปรากฏตามแผนภูมิที่ 5

แผนภูมิที่ 4 ร้อยละของการติดต่อจากนายจ้าง

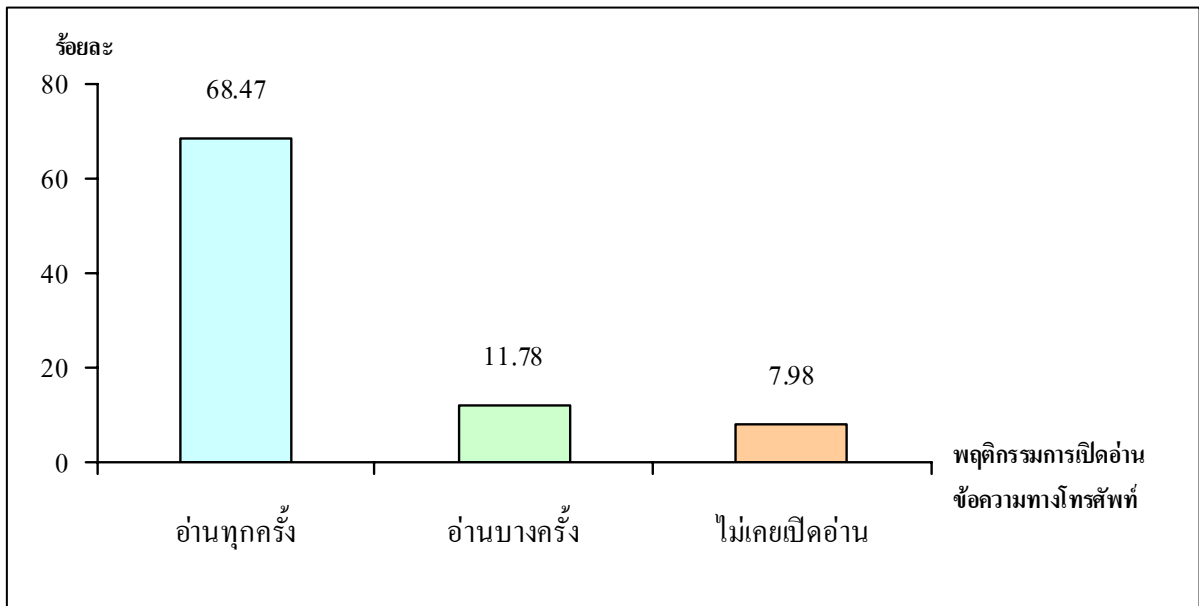


แผนภูมิที่ 5 ร้อยละของสื่อที่นายจ้างใช้ติดต่อผู้สมัครงาน



จากผลการศึกษาพบว่านายจ้างใช้วิธีการโทรศัพท์ หรือส่งข้อความทางโทรศัพท์ในการติดต่อผู้สมัครงานมากที่สุดนั้น เมื่อพิจารณาถึงพฤติกรรมการเปิดอ่านข้อความทางโทรศัพท์ของผู้สมัครงานพบว่า ผู้ที่ได้รับข้อความทางโทรศัพท์ส่วนใหญ่ร้อยละ 68.47 เปิดอ่านทุกครั้ง รองลงมา อ่านบางครั้ง คิดเป็นร้อยละ 11.78 และไม่เคยเปิดอ่านเลย คิดเป็นร้อยละ 7.98 ปรากฏตามแผนภูมิที่ 6

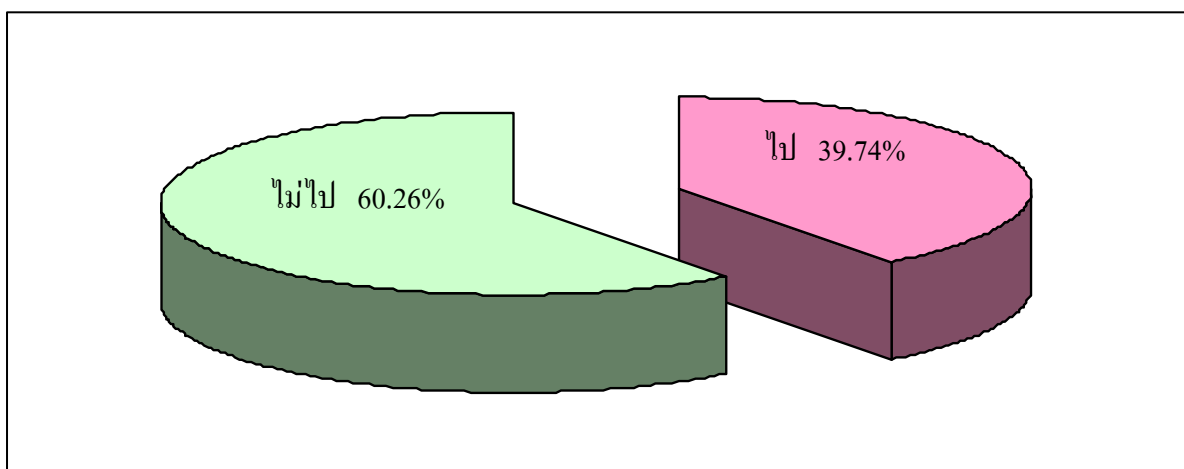
แผนภูมิที่ 6 พฤติกรรมการเปิดอ่านข้อความทางโทรศัพท์



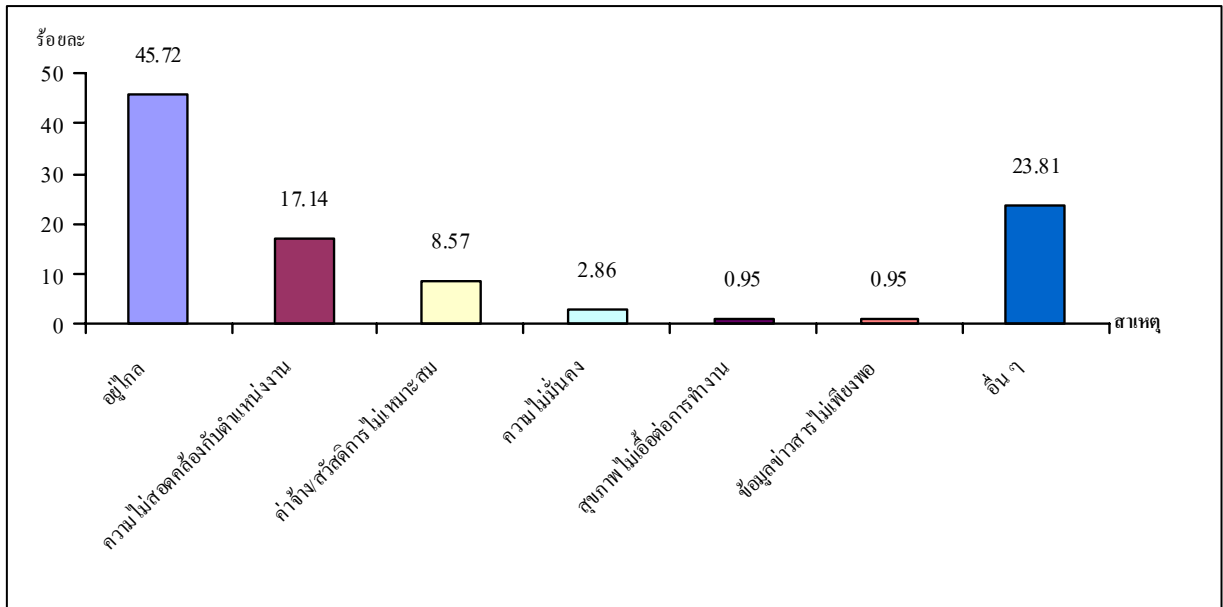
4. สาเหตุที่ผู้ว่างงานไม่ไปสัมภาษณ์หรือติดต่อนายจ้าง

จากการศึกษาพบว่า กลุ่มที่ยังว่างงานและมีนายจ้างติดต่อเพื่อรับเข้าทำงานส่วนใหญ่ไม่ไปพบนายจ้างคิดเป็นร้อยละ 60.26 และไปพบนายจ้าง คิดเป็นร้อยละ 39.74 ปรากฏตามแผนภูมิที่ 7

แผนภูมิที่ 7 ร้อยละของการไปพบนายจ้าง



ทั้งนี้ผู้ที่ไม่ไปพบนายจ้างให้เหตุผลว่า 1) พักอาศัยอยู่ไกลจากนายจ้างร้อยละ 45.72
 2) ความไม่สอดคล้องกับตำแหน่งงาน เช่น วุฒิการศึกษาไม่ตรงตามตำแหน่งงาน ความรู้ความสามารถ
 ไม่สอดคล้องกับตำแหน่งงาน และตำแหน่งงานไม่ตรงตามความต้องการ คิดเป็นร้อยละ 17.14 และ
 3) ค่าจ้างสวัสดิการไม่เหมาะสมคิดเป็นร้อยละ 8.57 ปรากฏตามแผนภูมิที่ 8
แผนภูมิที่ 8 ร้อยละของสาเหตุที่ผู้ว่างงานไม่ไปสัมภาษณ์หรือติดต่อกับบริษัทเพื่อรับเข้าทำงาน



5. ความคาดหวังเงินเดือนหรือค่าตอบแทน

กลุ่มตัวอย่างส่วนใหญ่คาดหวังเงินเดือนหรือค่าตอบแทนเดือนละ 8,000 บาทขึ้นไป และถ้าเป็นรายวันต้องไม่ต่ำกว่าอัตราค่าจ้างขั้นต่ำ โดยผู้ที่สำเร็จการศึกษาในแต่ละระดับมีความคาดหวังเงินเดือนหรือค่าตอบแทน ดังนี้

- 1) ระดับประถมศึกษาและต่ำกว่า เดือนละไม่ต่ำกว่า 6,000 บาท
- 2) มัธยมศึกษาตอนต้น เดือนละไม่ต่ำกว่า 7,000 บาท
- 3) มัธยมศึกษาตอนปลาย เดือนละไม่ต่ำกว่า 7,000 บาท
- 4) ระดับปวช. เดือนละไม่ต่ำกว่า 7,900 บาท
- 5) ระดับปวส. เดือนละไม่ต่ำกว่า 8,000 บาท
- 6) ระดับปริญญาตรี เดือนละไม่ต่ำกว่า 10,000 บาท
- 7) สูงกว่าปริญญาตรี เดือนละไม่ต่ำกว่า 15,000 บาท

6. ความคิดเห็นต่อการรับเข้าทำงาน

การศึกษาครั้งนี้เปิดโอกาสให้กลุ่มตัวอย่างแสดงความคิดเห็นในมุมมองของผู้สมัครงานต่อสาเหตุที่นายจ้างหรือบริษัทไม่รับเข้าทำงาน พบว่า กลุ่มตัวอย่างที่แสดงความคิดเห็นในประเด็นนี้มีเพียงร้อยละ 5.53 ของกลุ่มตัวอย่างทั้งหมด โดยกลุ่มตัวอย่างที่แสดงความคิดเห็นส่วนใหญ่คิดว่านายจ้างไม่รับเข้าทำงานเพราะ วุฒิการศึกษาไม่ตรงกับตำแหน่งงาน รองลงมาคือ คุณสมบัติไม่เพียงพอ นายจ้างไม่มีตำแหน่งงานว่าง และคิดว่าประสบการณ์ไม่เพียงพอ

สรุปผลการวิจัย

จากผลการวิจัยดังกล่าว สามารถสรุปสาเหตุที่ผู้สมัครงานไม่ไปทำงานกับนายจ้างที่ติดต่อจ้างงาน ดังนี้

- 1) ส่วนใหญ่มีงานทำแล้ว (ร้อยละ 63.19 ของกลุ่มตัวอย่าง)
- 2) ผู้สมัครงานอยู่ไกลจากนายจ้าง (ร้อยละ 45.75 ของผู้ตอบคำถามสาเหตุที่ไม่ไปพบนายจ้าง)
- 3) ความไม่สอดคล้องกับตำแหน่งงาน (ร้อยละ 17.14 ของผู้ตอบคำถามสาเหตุที่ไม่ไปพบนายจ้าง)
- 4) ค่าจ้าง/สวัสดิการไม่เหมาะสม (ร้อยละ 8.57 ของผู้ตอบคำถามสาเหตุที่ไม่ไปพบนายจ้าง)

อภิปรายผลการวิจัย

1. กรณีที่ผู้สมัครงานส่วนใหญ่มีงานทำแล้วสะท้อนให้เห็นว่าการจ้างงานเริ่มมีสัญญาณที่ดีขึ้น ทั้งนี้อาจเนื่องมาจากเศรษฐกิจไทยโดยรวมเริ่มมีการฟื้นตัว
2. กลุ่มผู้สมัครงานที่ยังว่างงานส่วนใหญ่ไม่ไปทำงานกับนายจ้างโดยให้เหตุผลว่าอยู่ไกล อาจเนื่องมาจากเป็นช่วงฤดูกาลเก็บเกี่ยวที่ผู้สมัครงานบางส่วนเดินทางกลับบ้านเพื่อทำงานในภาคการเกษตร และเริ่มหางานใหม่อีกครั้งหลังฤดูกาลเก็บเกี่ยว
3. การที่ผู้สมัครงานไม่ไปทำงานกับนายจ้างที่ติดต่อจ้างงานอาจมีสาเหตุได้หลายประการ สาเหตุหนึ่งที่ไม่ควรมองข้าม คือ ภาพลักษณ์ขององค์กร กล่าวคือถ้าองค์กรมีภาพลักษณ์ที่ดี ในมุมมองของผู้สมัครงาน ก็จะได้รับ ความสนใจจากผู้สมัครงานมากขึ้น

ข้อเสนอแนะ

สำหรับข้อเสนอแนะในการวิจัยครั้งนี้สามารถแบ่งออกเป็น 2 ลักษณะ ดังนี้

1. ข้อเสนอแนะในการนำผลการวิจัยไปใช้

การวิจัยครั้งนี้เป็นการวิจัยเชิงสำรวจ ศึกษาเฉพาะกรณีผู้สมัครงานกับบริษัทในกิจการอิเล็กทรอนิกส์และคอมพิวเตอร์เท่านั้น ซึ่งผลการศึกษจะไม่ครอบคลุมกิจการประเภทอื่น ดังนั้นการนำผลการวิจัยไปใช้ต้องคำนึงถึงเงื่อนไขดังกล่าวด้วย

2. ข้อเสนอแนะในการทำวิจัยครั้งต่อไป

2.1 ศึกษาสาเหตุของผู้สมัครงานไม่ไปทำงานกับนายจ้างที่ติดต่อจ้างงานในกิจการประเภทอื่น ๆ เช่น อุตสาหกรรมสิ่งทอ อุตสาหกรรมยานยนต์ เป็นต้น

2.2 ศึกษาเปรียบเทียบสาเหตุของผู้สมัครงานไม่ไปทำงานกับนายจ้างที่ติดต่อจ้างงานในประเภทกิจการที่ต่างกัน

2.3 ศึกษาสภาพการจ้างงานในประเภทกิจการที่ผู้สมัครงานไม่ไปทำงานกับนายจ้างที่ติดต่อจ้างงาน

กรมการจัดหางาน
กองวิจัยตลาดแรงงาน
9 พฤศจิกายน 2552